



INDICADORES ECONÔMICOS

Assessoria de Desenvolvimento Industrial

Abril/2019

Como estamos?

Cenário Atual



- ✓ Crescimento da economia do DF após três anos de queda.
- ✓ Produção industrial local em trajetória de recuperação lenta e gradual.
 - ✓ Confiança industrial acomodada e expectativas ficam menos otimistas.
- ✓ Desemprego elevado e mercado consumidor enfraquecido.
- ✓ Inflação na capital federal controlada, registrando taxa abaixo da meta.
- ✓ Fraco desempenho da arrecadação no início do ano pode comprometer resultado anual de 2019.

Principais preocupações

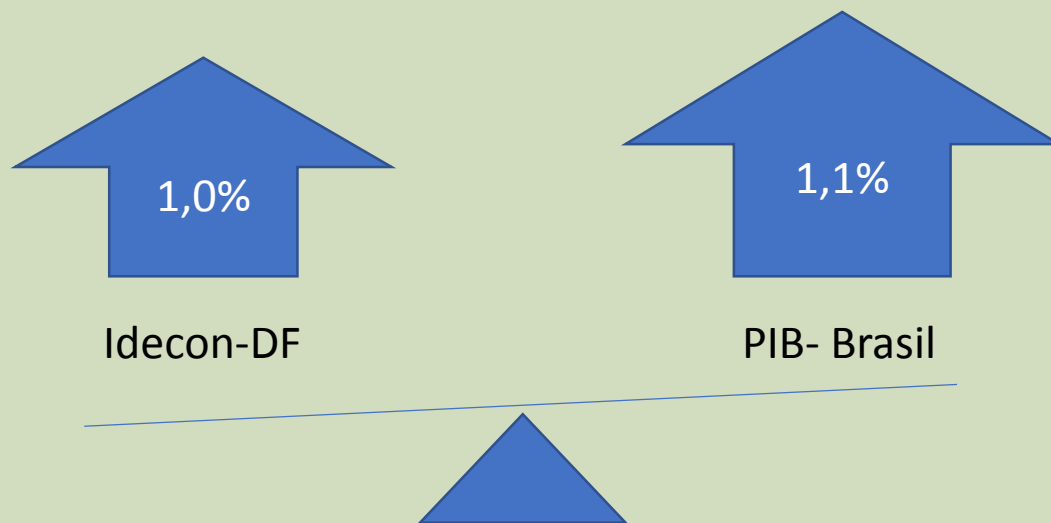
- ✓ Baixo crescimento da receita tributária do GDF em 2019.
- ✓ Taxa de elevada de desemprego no DF.
- ✓ Economia deverá repetir resultado de 2018.
- ✓ Confiança industrial poderá ser contaminada pelo baixo ritmo de crescimento da economia local.
- ✓ Baixa expectativa de investimento industrial.
- ✓ Atividade industrial poderá encerrar o ano em queda.



Nível de Atividade

PIB-Brasil x Idecon-DF – Taxa Trimestral

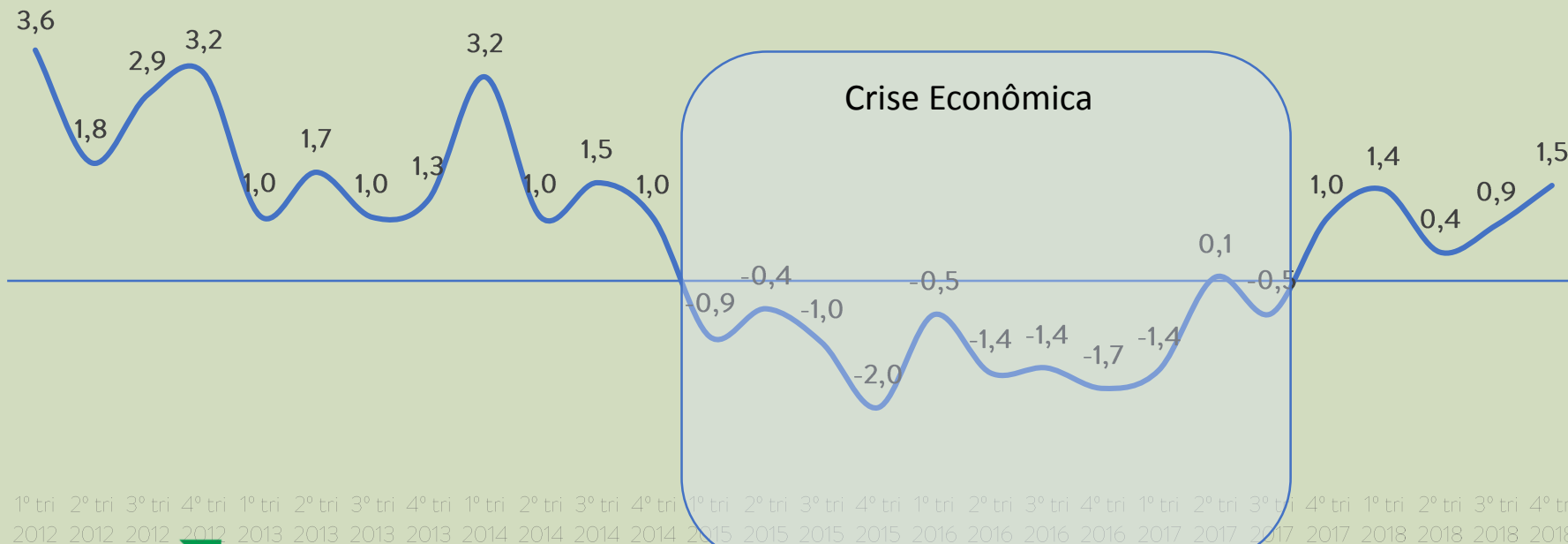
Taxa acumulada ao longo do ano em relação ao mesmo período do ano anterior (%)
no período 2018/2017



Indicador aponta consonância entre a economia local e a economia brasileira.

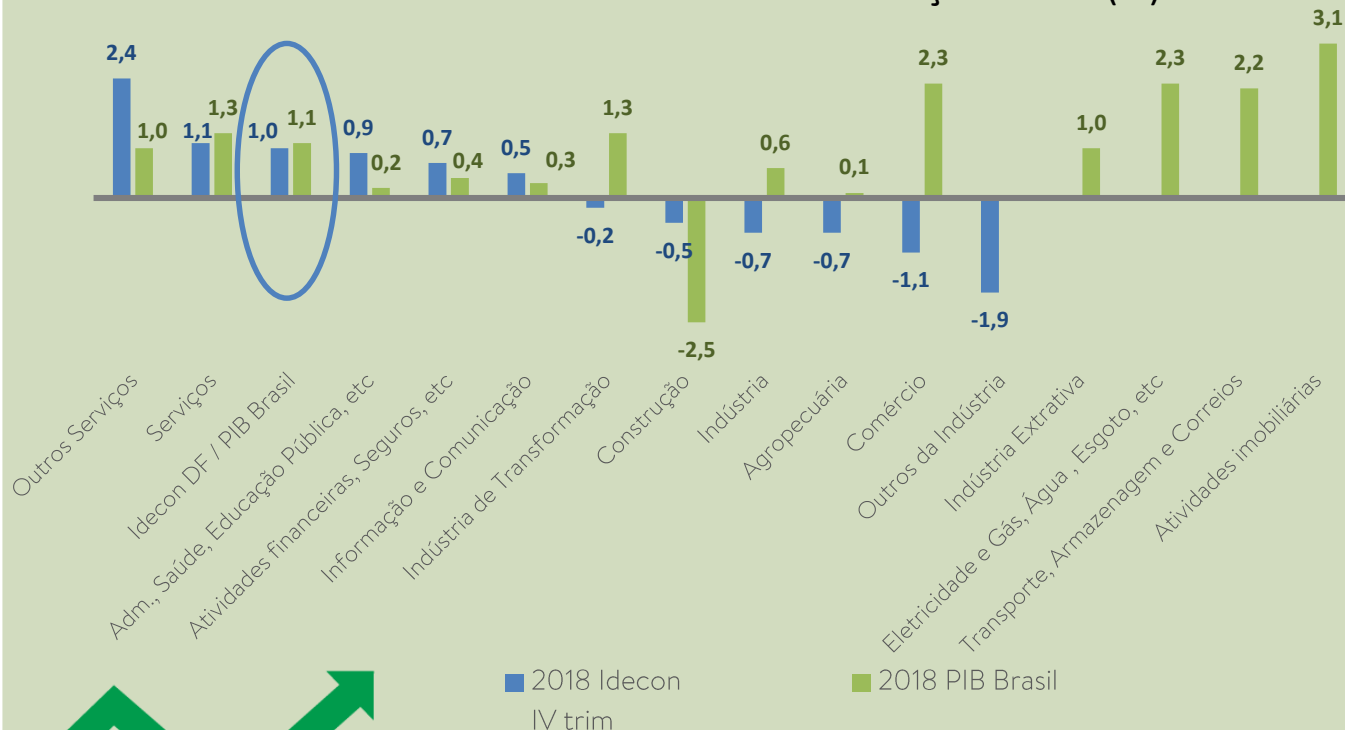
A taxa positiva registrada pelo DF é a primeira no período de 2015 a 2017.

IDECON-DF - Taxa trimestral (em relação ao mesmo período do ano anterior)
(%)



IDECON DF X PIB Brasil

Idecon DF e PIB Brasil - Ano em relação ao ano anterior – 2018
Variação Anual (%)



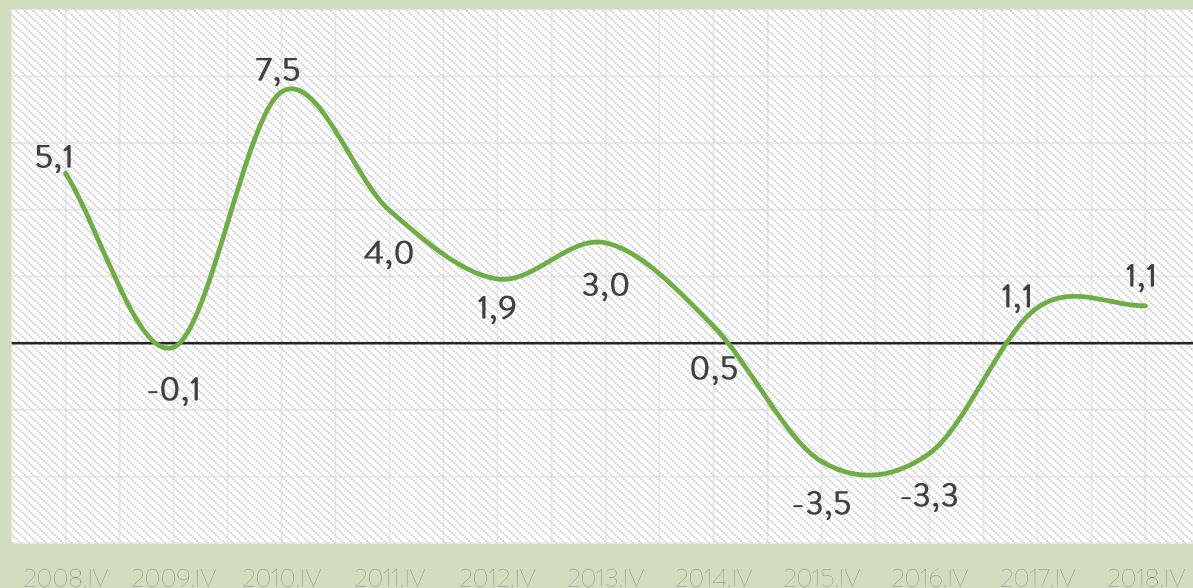
Destaques positivos do desempenho anual da economia do DF:

- ✓ Administração Pública
- ✓ Atividades Financeiras
- ✓ Serviços de Informação

PIB Brasil

INDICADORES
ECONÔMICOS

Taxa acumulada ao longo do ano em relação ao mesmo período do ano anterior (%)
no período 2008 a 2018



Economia brasileira cresce pelo segundo ano consecutivo.

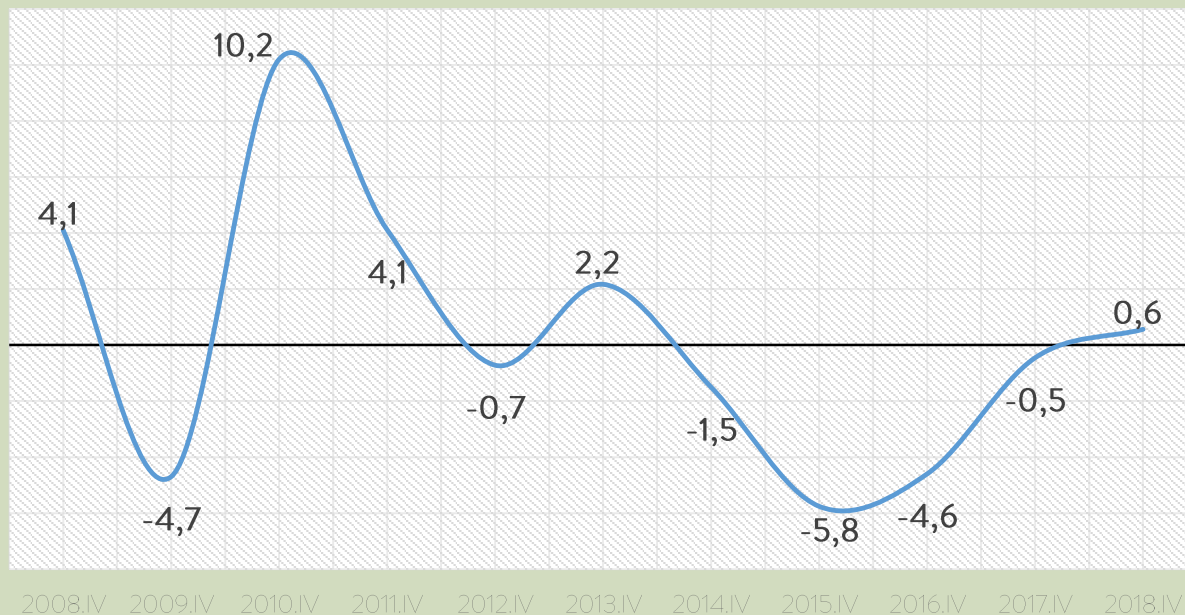
Serviços (1,3%) e **a Indústria (0,6%)** foram os principais responsáveis pelo resultado de 2018.

Consumo das famílias (1,9%) e **FBKF (4,1%)**

Fonte: IBGE / Contas Nacionais Trimestrais (IV Tri 2018)

PIB Industrial brasileiro

Taxa acumulada ao longo do ano em relação ao mesmo período do ano anterior (%) no período 2008 a 2018



Indústria cresce 0,6% após quatro anos de queda.

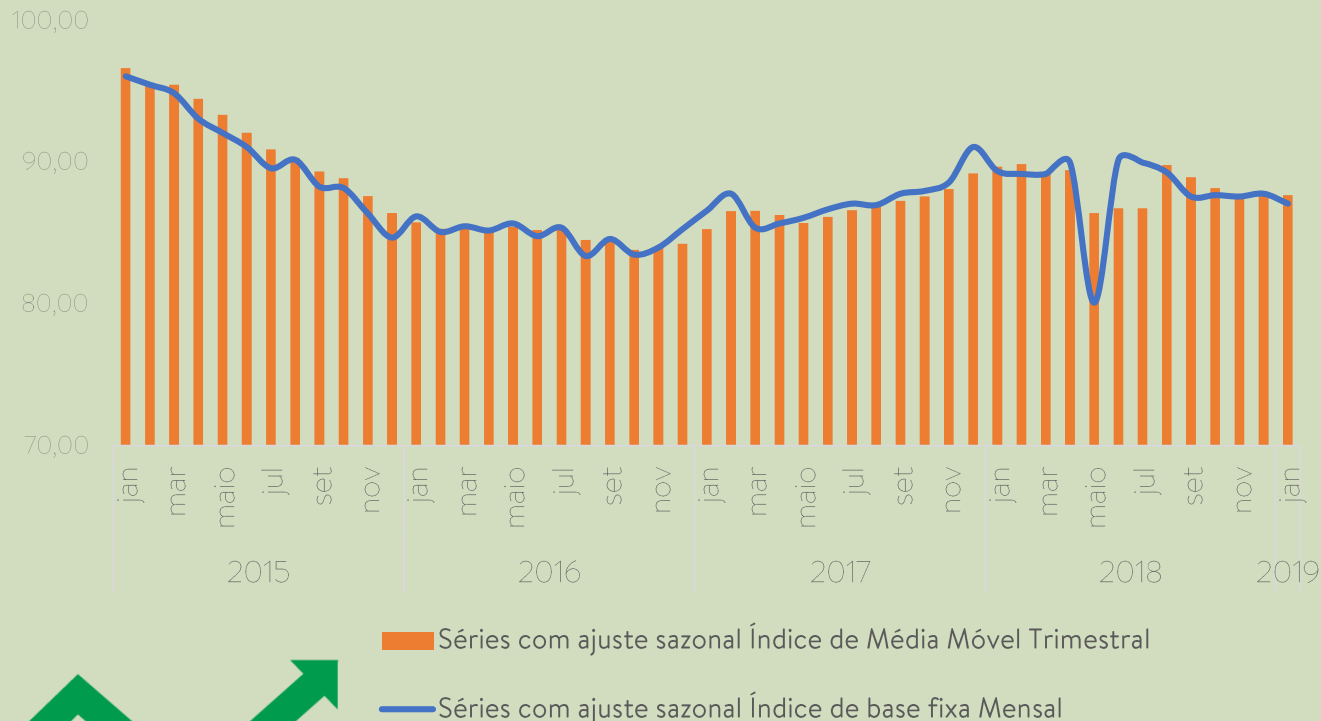
Destaque Indústria: Eletricidade e gás, água, esgoto, atividades de gestão de resíduos (2,3%);
Transformação (1,3%);

Destaque na Transformação:
Veículos automotores, fabricação de papel e celulose, farmacêutica, metalúrgica e máquinas e equipamentos.

Produção Industrial Brasil

INDICADORES
ECONÔMICOS

Índice de Base Fixa Mensal x Índice de Média Móvel Trimestral
Séries com ajuste sazonal



Crescimento de 0,6% no acumulado em doze meses até janeiro.

Setor mantém a perda de ritmo iniciada em jul/18 (3,4%), ago (3,1%), set (2,7%), out (2,3%), nov (1,8%), Dez (1,1%).

Bens de Capital, Bens de Consumo e Bens Intermediários ainda não encontraram o caminho do crescimento.

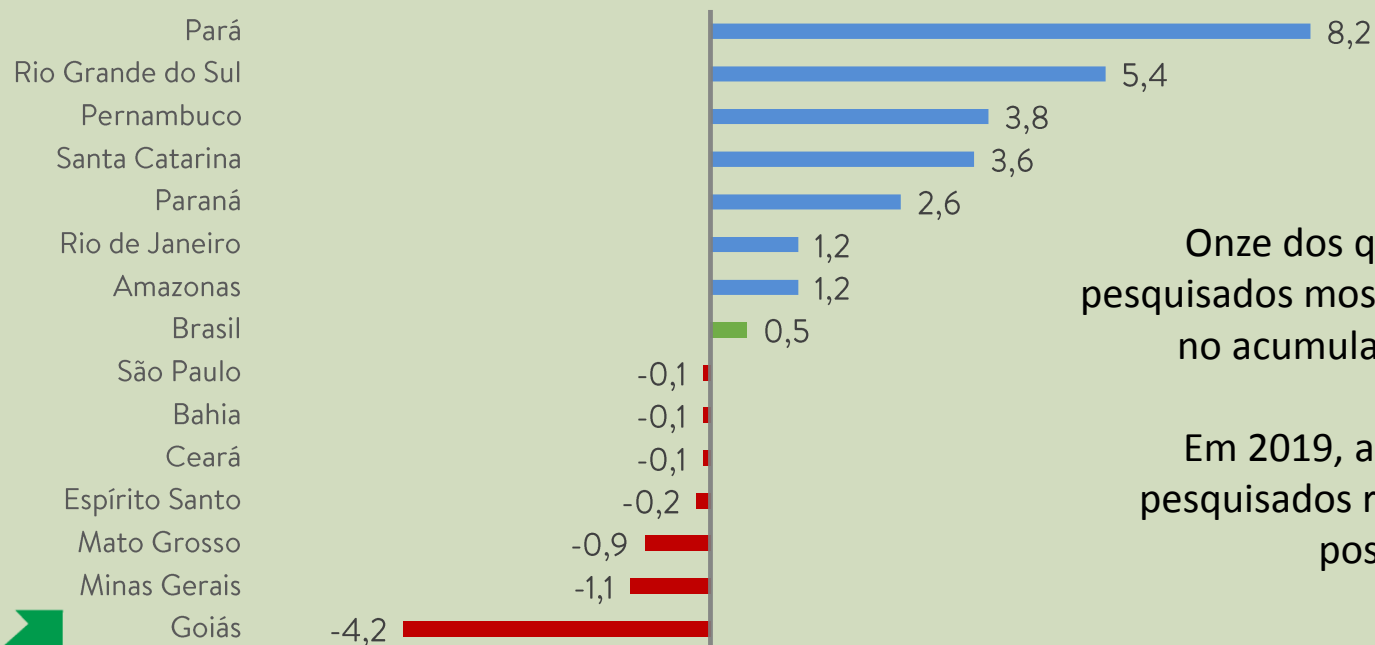
Produção Industrial por região

INDICADORES
ECONÔMICOS

PIM Regional - Jan 2019

Varição percentual acumulada nos últimos 12 meses

(Base: últimos 12 meses anteriores) (%)



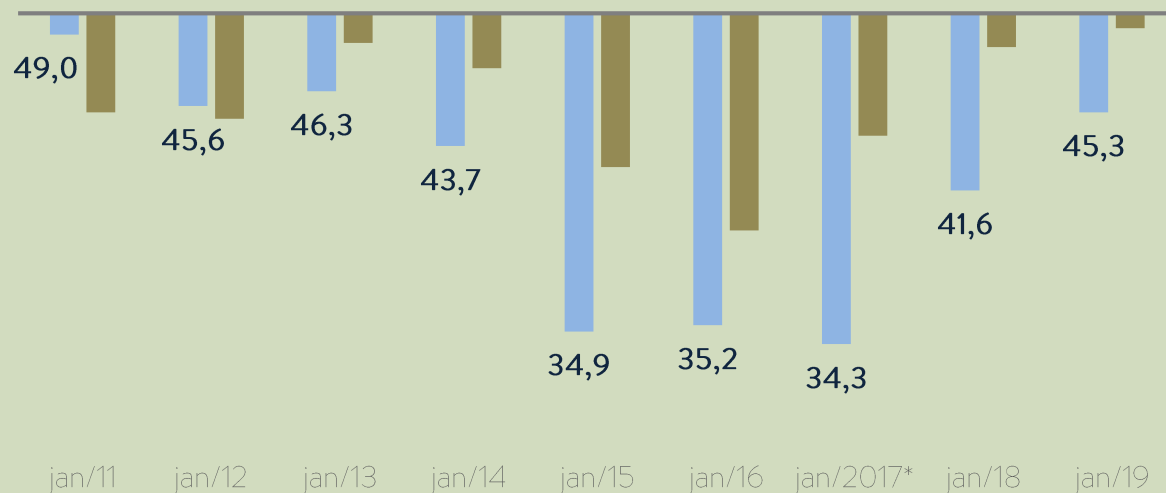
Onze dos quatorze locais pesquisados mostraram taxa positiva no acumulado até jan/18.

Em 2019, apenas 7 locais pesquisados registraram taxas positivas.

Nível de Produção Industrial

Evolução da produção nos meses de janeiro

Indicadores de Difusão (0 a 100 pontos)



■ DF ■ Brasil

No DF, o indicador aponta a manutenção do processo de recuperação gradual da produção.

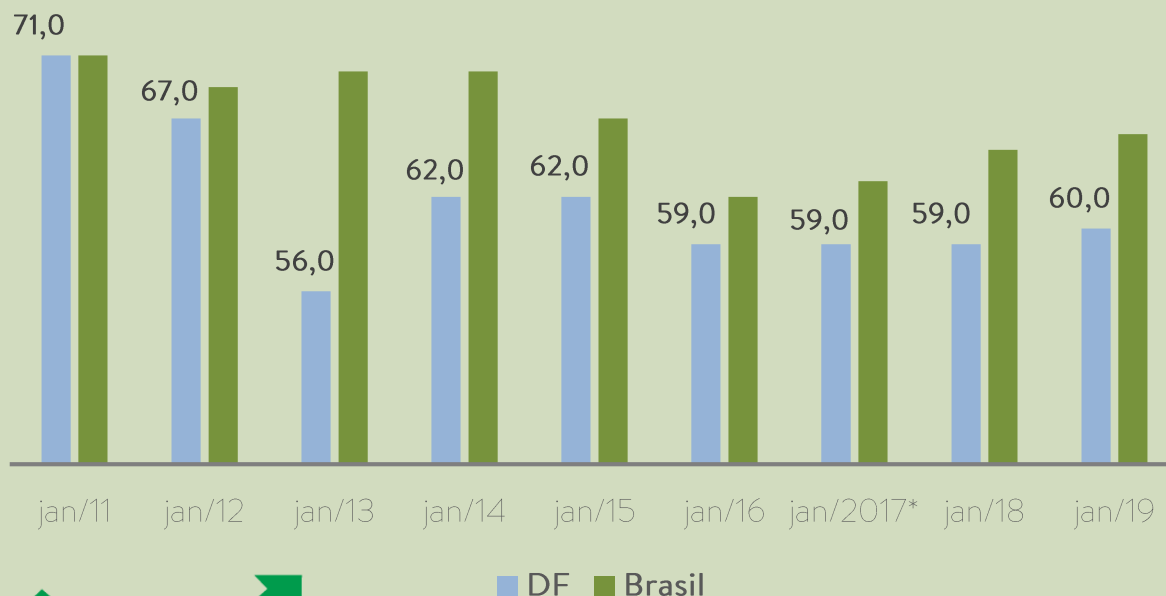
Questões relacionadas com elevada carga tributária, inadimplência e burocracia têm afetado negativamente o setor, prejudicando a margem de lucro e a situação financeira das empresas.

Fonte: Fibra / Sondagem Industrial do DF (Jan/19)
CNI / Sondagem Industrial (Jan/19)

UCI da Indústria da Transformação

Utilização da Capacidade Instalada nos meses de janeiro (%)

Indicadores de Difusão (0 a 100 pontos)



Os problemas enfrentados pela Transformação no DF tem refletido negativamente na produção e elevado a ociosidade do seu parque fabril.

Em 2019, a UCI do DF registrou ligeira melhora, mas o indicador se mantém distante do observado no pré-crise (anos de 2011 e 2012).

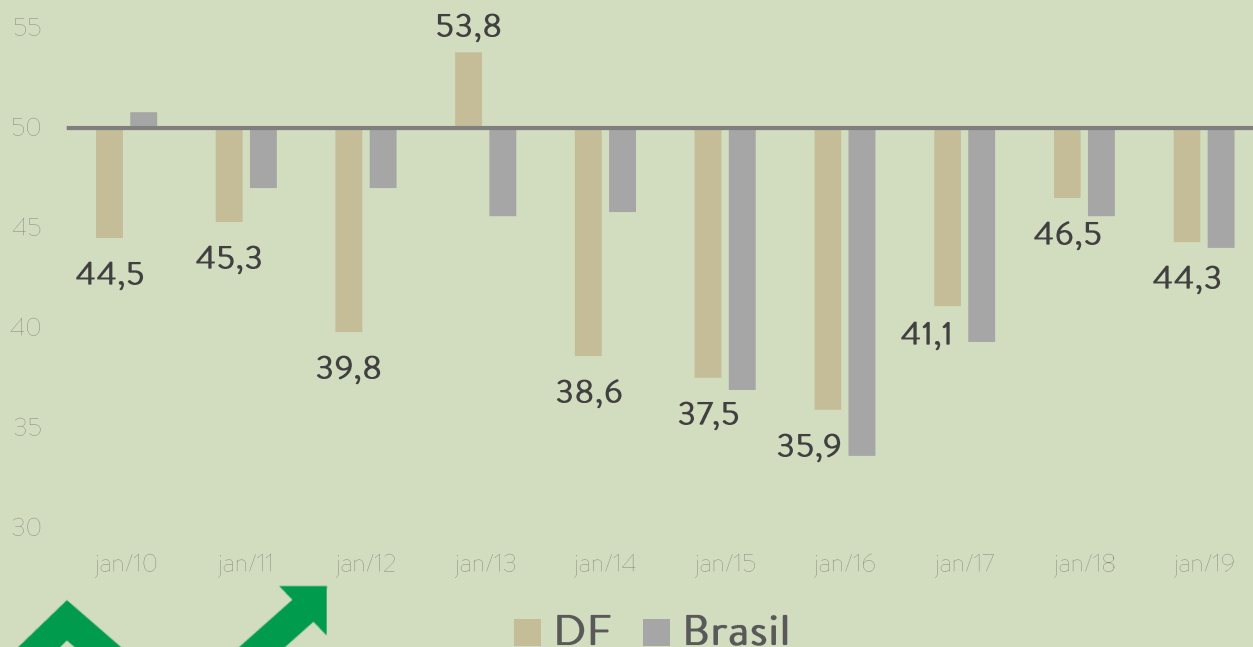
Fonte: Fibra / Sondagem Industrial do DF (Jan/19)
CNI / Sondagem Industrial (Jan/19)

Nível de Atividade da Indústria da Construção

INDICADORES
ECONÔMICOS

Evolução do nível de atividade nos meses de janeiro

Indicadores de Difusão (0 a 100 pontos)



No DF, o indicador mostra que o setor ainda não encontrou o caminho da recuperação.

Problemas relacionados com a falta de demanda, elevada carga tributária e burocracia vem prejudicando as condições financeiras das empresas.

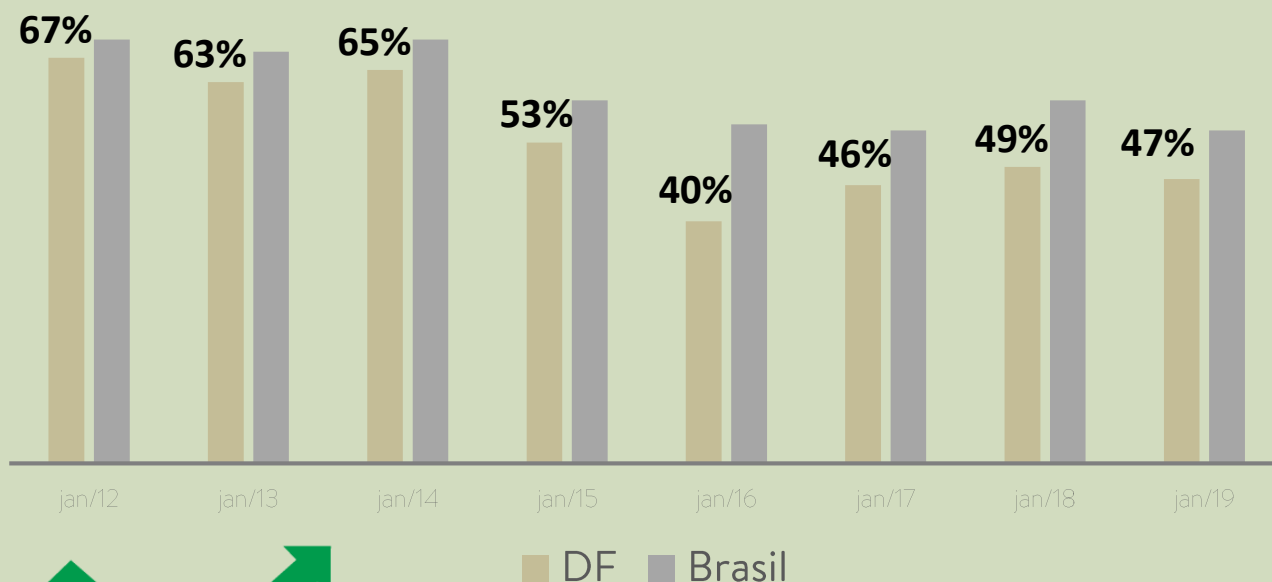
Fonte: Fibra / Sondagem Indústria da Construção do DF (Jan/19)
CNI / Sondagem Indústria da Construção (Jan/19)

FIBRA
Uma iniciativa da indústria
do Distrito Federal

UCO da Indústria da Construção

Evolução da Utilização da Capacidade Operacional nos meses de janeiro (%)

Indicadores de Difusão (0 a 100 pontos)



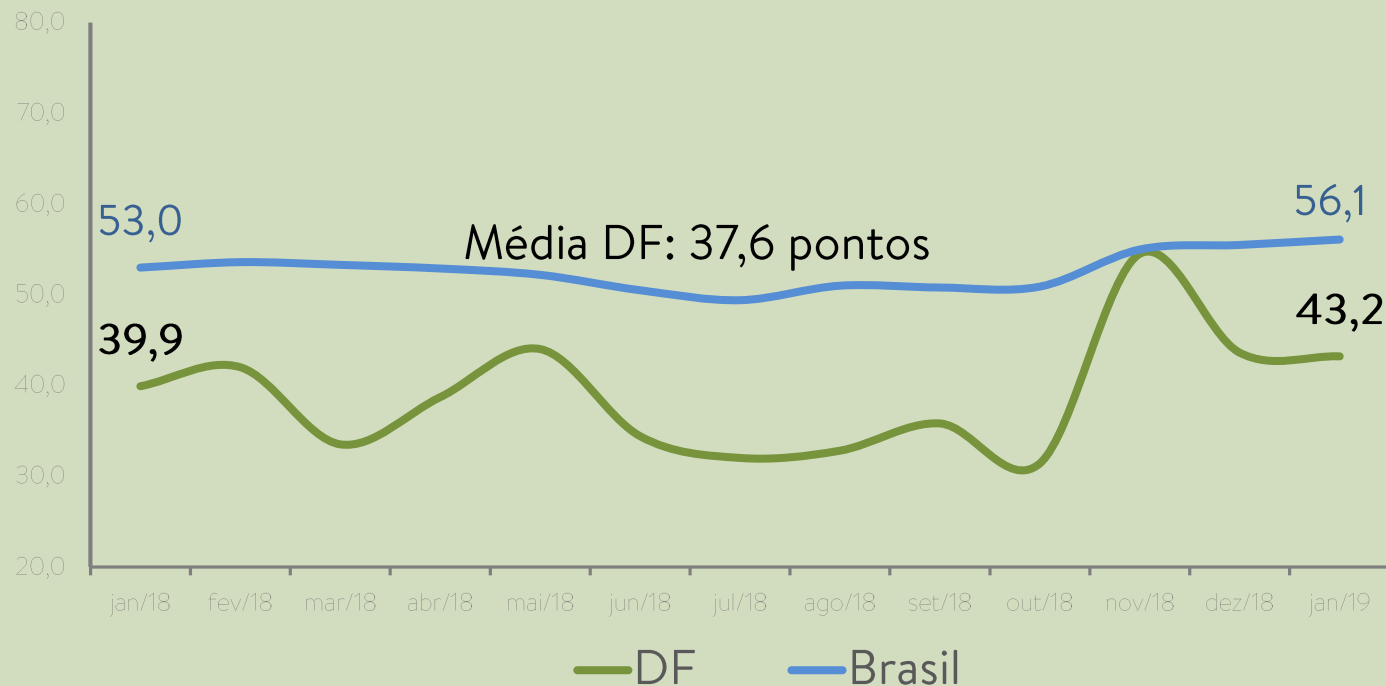
O indicador de capacidade operacional encontra-se atualmente abaixo da sua média histórica para os meses de janeiro (54%) no DF.

Cabe destacar que ele representa um termômetro do uso dos recursos para se realizar serviços e empreendimentos,

Fonte: Fibra / Sondagem Indústria da Construção do DF (Jan/19)
CNI / Sondagem Indústria da Construção (Jan/19)

Intenção de investimentos na Transformação

INDICADORES
ECONÔMICOS



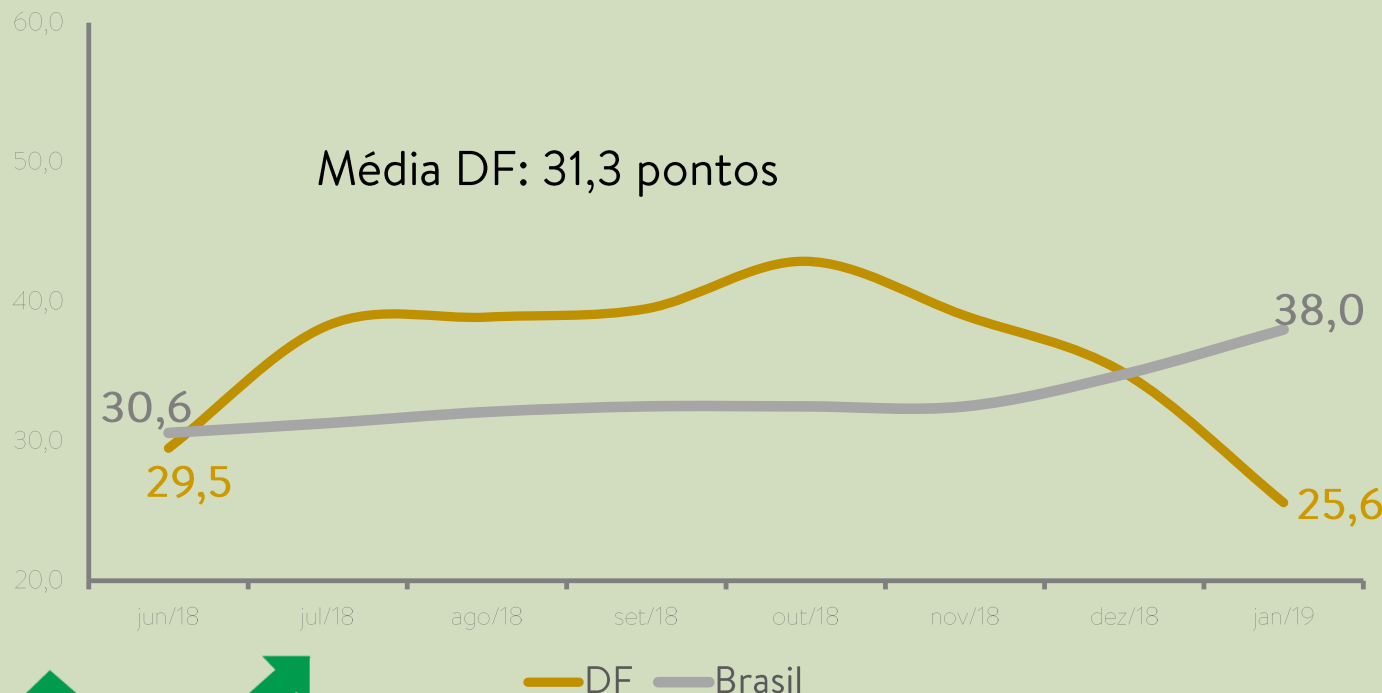
No DF, a intenção de investimentos encontra-se melhor que em 2018.

Contudo, o indicador revela empresários cautelosos.

Fonte: Fibra / Sondagem Industrial do DF (Jan/19)
CNI / Sondagem Industrial (Jan/19)

FIBRA
Uma iniciativa da indústria
do Distrito Federal

Intenção de investimentos na Construção



A intenção de investimentos na Construção no DF recua pelo quarto mês consecutivo.

O resultado é o pior de toda a série histórica do indicador.



Mercado de Trabalho

Taxa de Desemprego no DF

Evolução da Taxa no período de Jan/15 a Jan/19



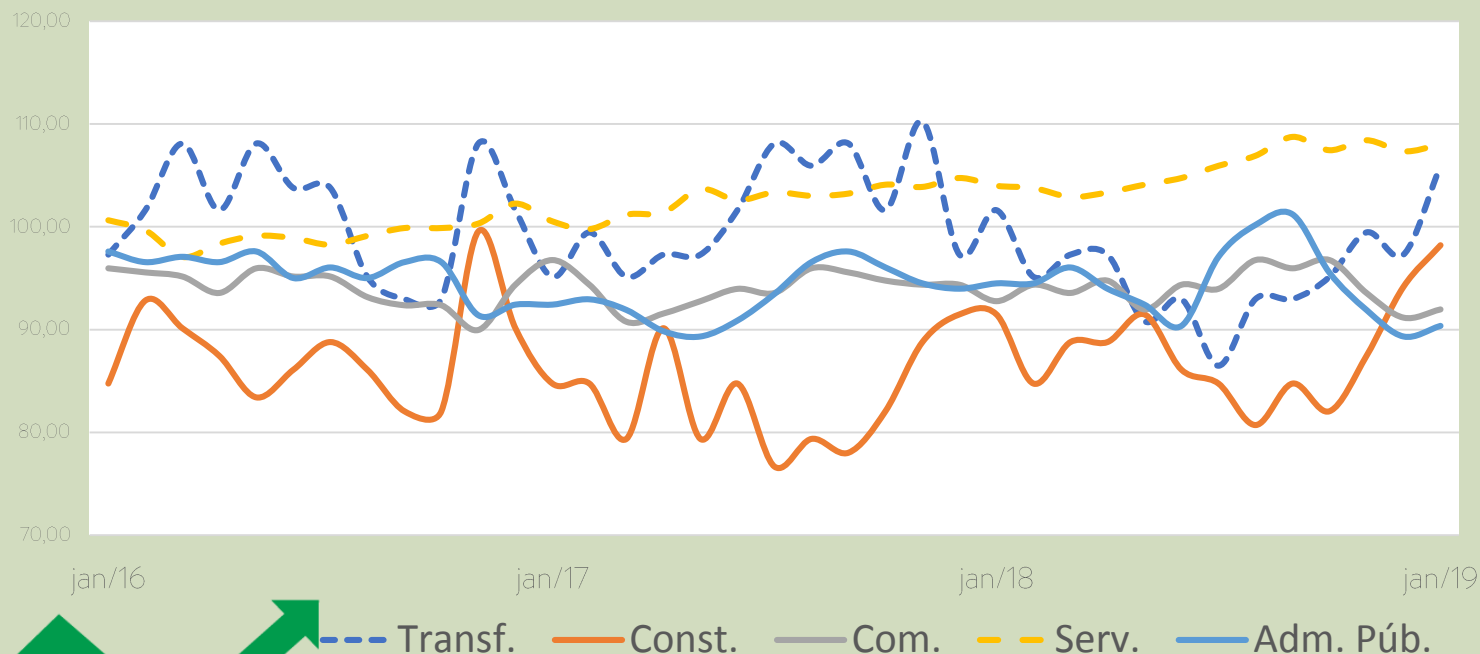
A taxa de desemprego vem crescendo em ritmo acelerado nos últimos 4 anos.

Esse comportamento é reflexo do baixo nível de atividade da economia, com destaque para Transformação, Construção Civil e Comércio.

42,2% dos desempregados são jovens entre 16 e 24 anos.

Ocupados no DF segundo setores de atividade econômica

Índice de ocupados no DF
Número índice base 100 (média 2015)



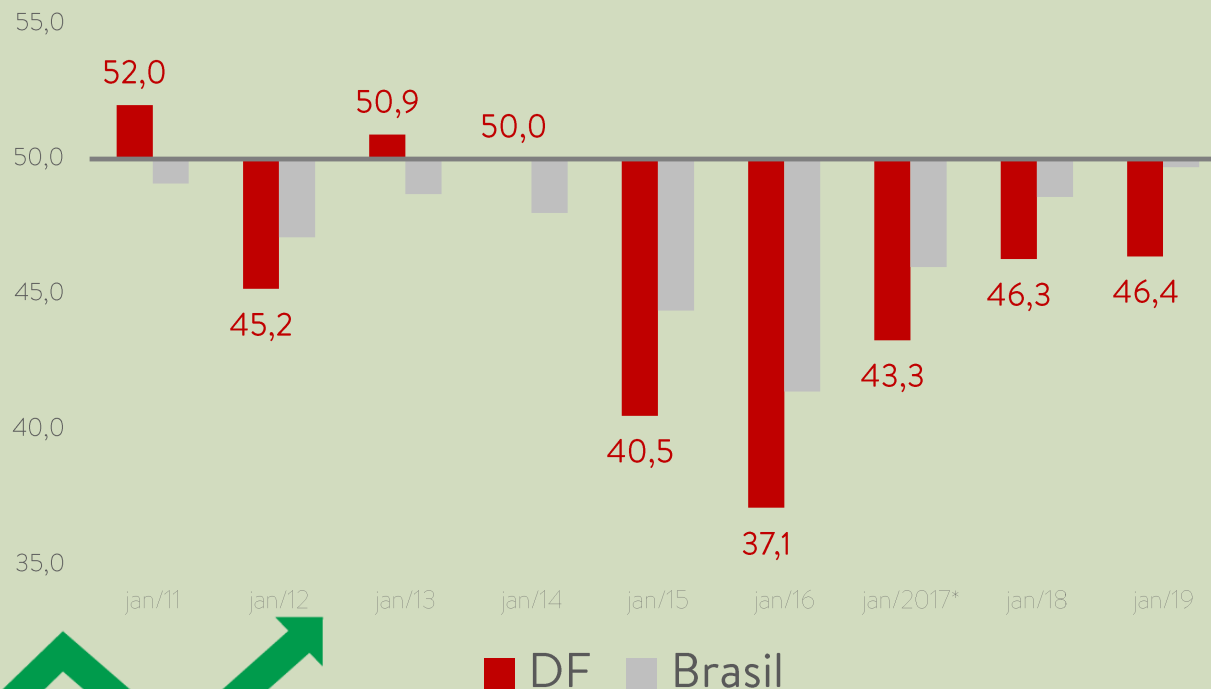
Serviços se mostra o setor com mais oportunidades de emprego.

Indústria e Construção Civil mostram tendência de recuperação a partir de outubro de 2018.

Emprego na Transformação

Evolução do nível de emprego nos meses de janeiro

Indicadores de Difusão (0 a 100 pontos)



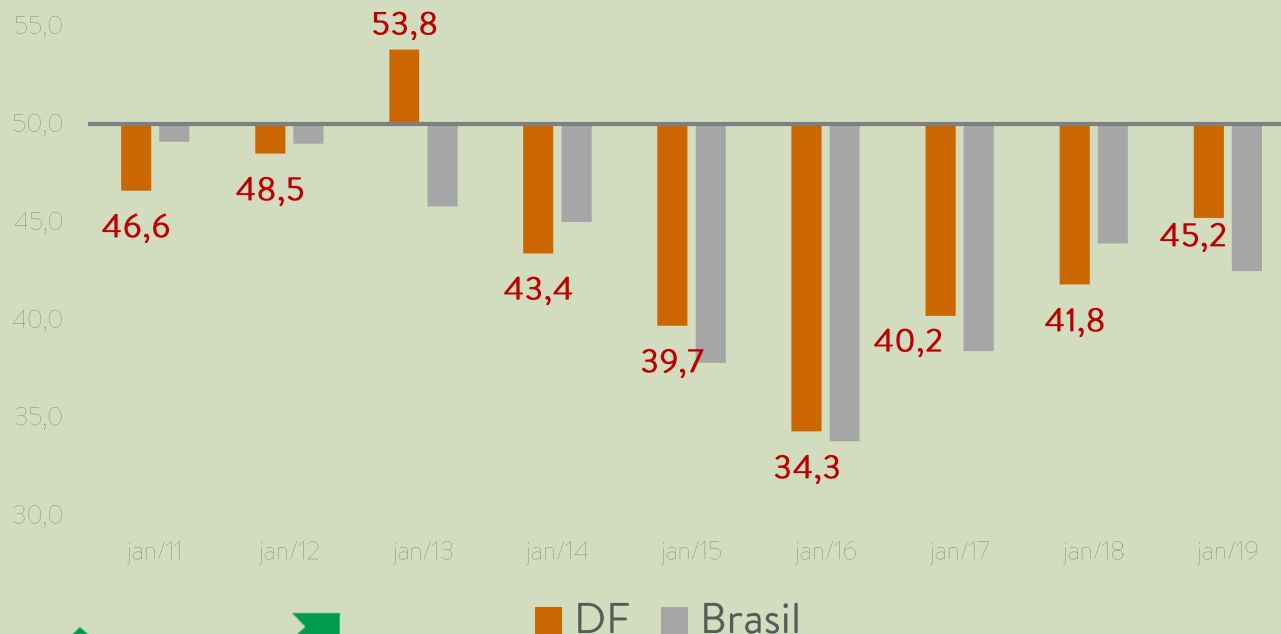
O indicador do DF aponta a sinais de redução do ritmo de recuperação do emprego em 2019.

Esse comportamento é reflexo da elevada ociosidade do parque fabril.

Emprego na Construção

Evolução do nível de emprego nos meses de janeiro

Indicadores de Difusão (0 a 100 pontos)

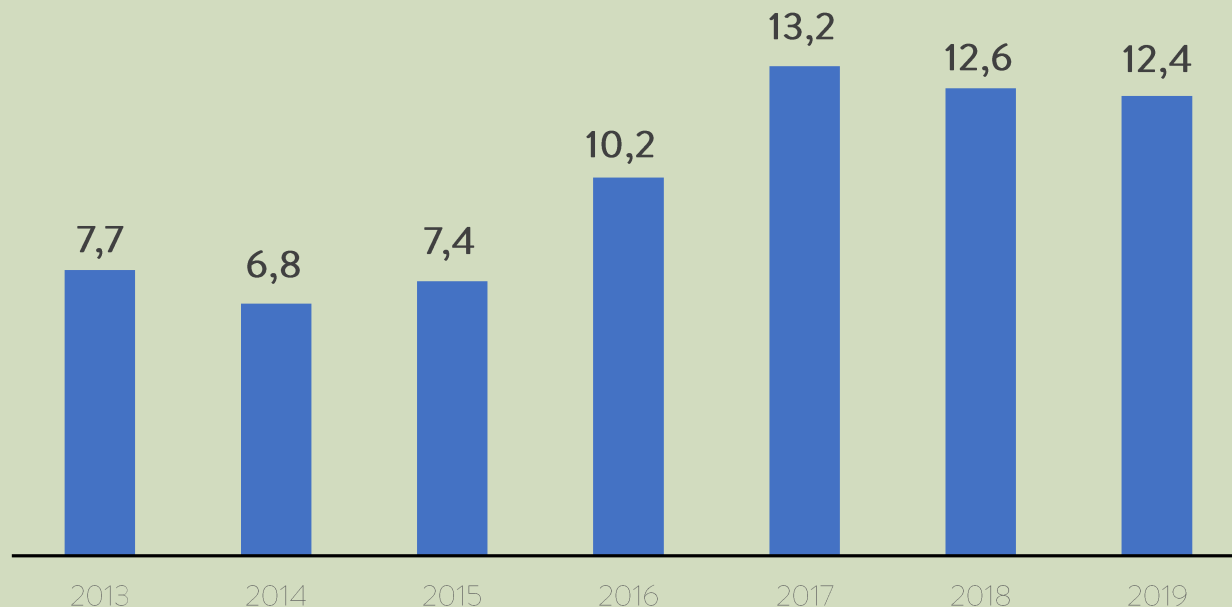


O indicador do DF aponta trajetória de recuperação do emprego no setor.

Esse movimento, caso se mantenha, deverá se refletir positivamente na melhoria do indicador de nível de atividade nos próximos meses.

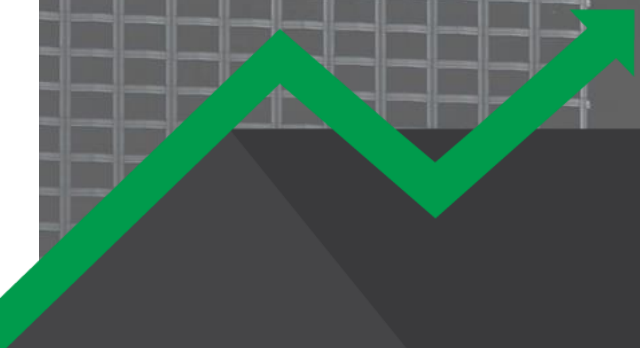
Taxa de Desocupação

Média móvel trimestral dez-jan-fev 2013-2019 (%)



Em relação ao trimestre móvel de dezembro de 2017 a fevereiro de 2018, quando a taxa foi estimada em 12,6%, o quadro foi de estabilidade.

A taxa de desocupação, de 12,4% no trimestre móvel encerrado em fevereiro de 2019, subiu 0,9 ponto percentual em relação ao trimestre de setembro a novembro de 2018 (11,6%).



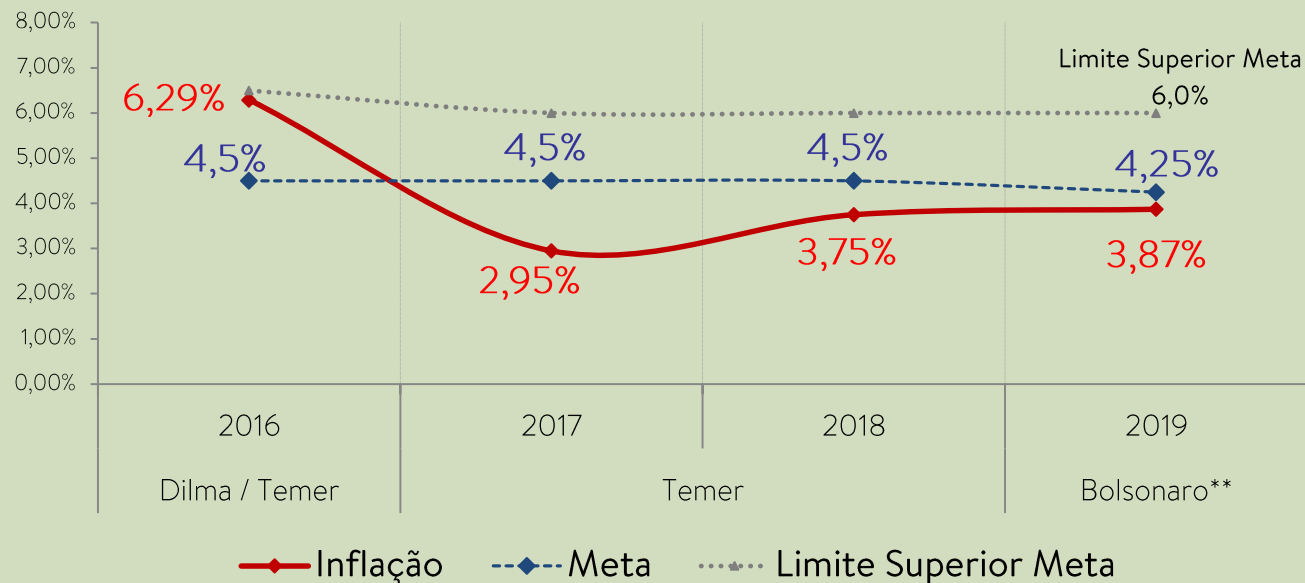
Inflação

Inflação medida pelo IPCA – Brasil

INDICADORES
ECONÔMICOS

Taxa anual do IPCA (%)

(2016-2019)



A Inflação não mostra tendência de alta nos preços gerais até o momento.

Em fev/19, o IPCA atingiu 0,43%. Alimentos e Bebidas (0,78%) e Educação (3,53%) dominaram o indicador do mês.

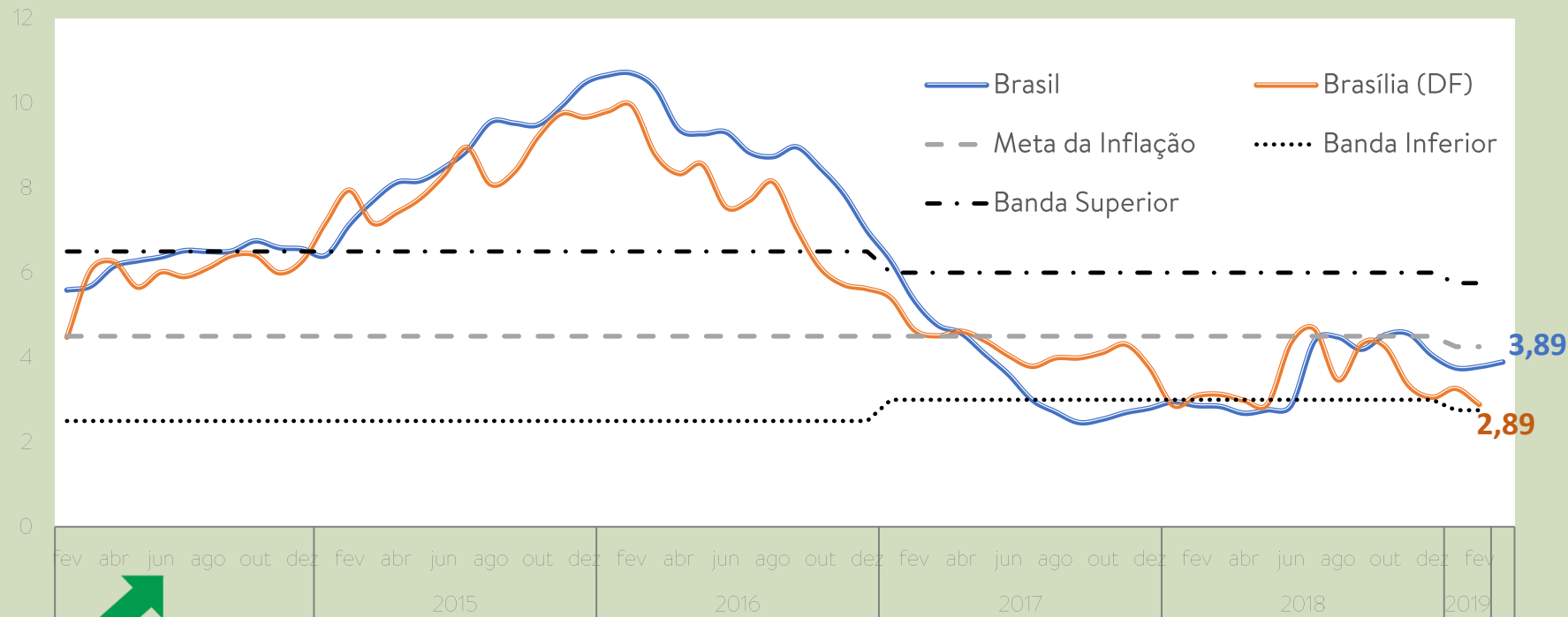
No DF, a inflação pelo IPCA acumulada em 12 meses até fevereiro ficou em 3,27%, leve alta frente a janeiro (3,06%) por conta da energia elétrica.

Fonte: Banco Central
(**) Estimativas do Relatório Focus para a Inflação (11.03.19)

FIBRA
Uma iniciativa da indústria
do Distrito Federal

Inflação medida pelo IPCA – DF x Brasil

Taxa acumulada em doze meses do IPCA (%)
(2016-2019)

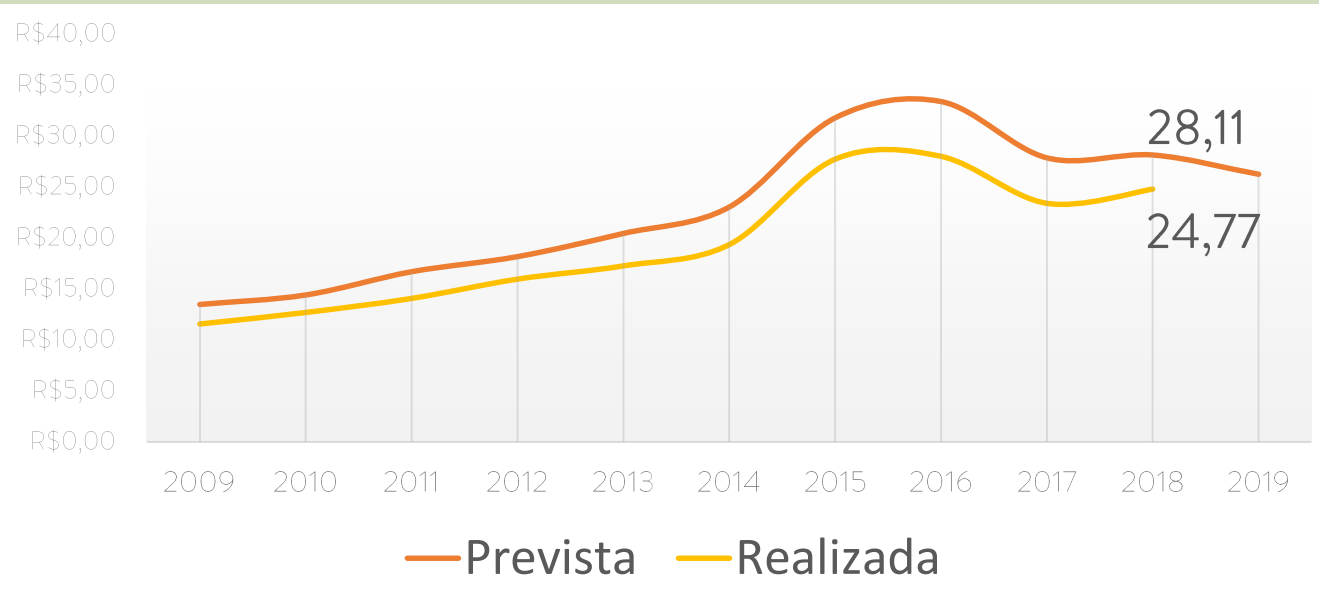




Orçamento GDF

Política Fiscal – GDF

Evolução anual em R\$ bilhão (2009-2019)



A receita orçamentária prevista para 2019 é (3,5%) inferior a previsão de 2018.

Em fevereiro, a receita tributária do GDF cresceu apenas 2,2% na comparação com o mesmo período de 2018. Levando em conta a inflação do período, o quadro é de queda na arrecadação.

Fonte: Portal da Transparência GDF posição 22/03/2019

Excepcionalmente, nos exercícios de 2015 e 2016, parte das despesas das áreas de EDUCAÇÃO e SAÚDE, que normalmente são executadas no Orçamento Geral da União, integraram o Orçamento do Distrito Federal, provocando um aumento significativo das receitas e despesas registradas no SIGGO para esses exercícios.



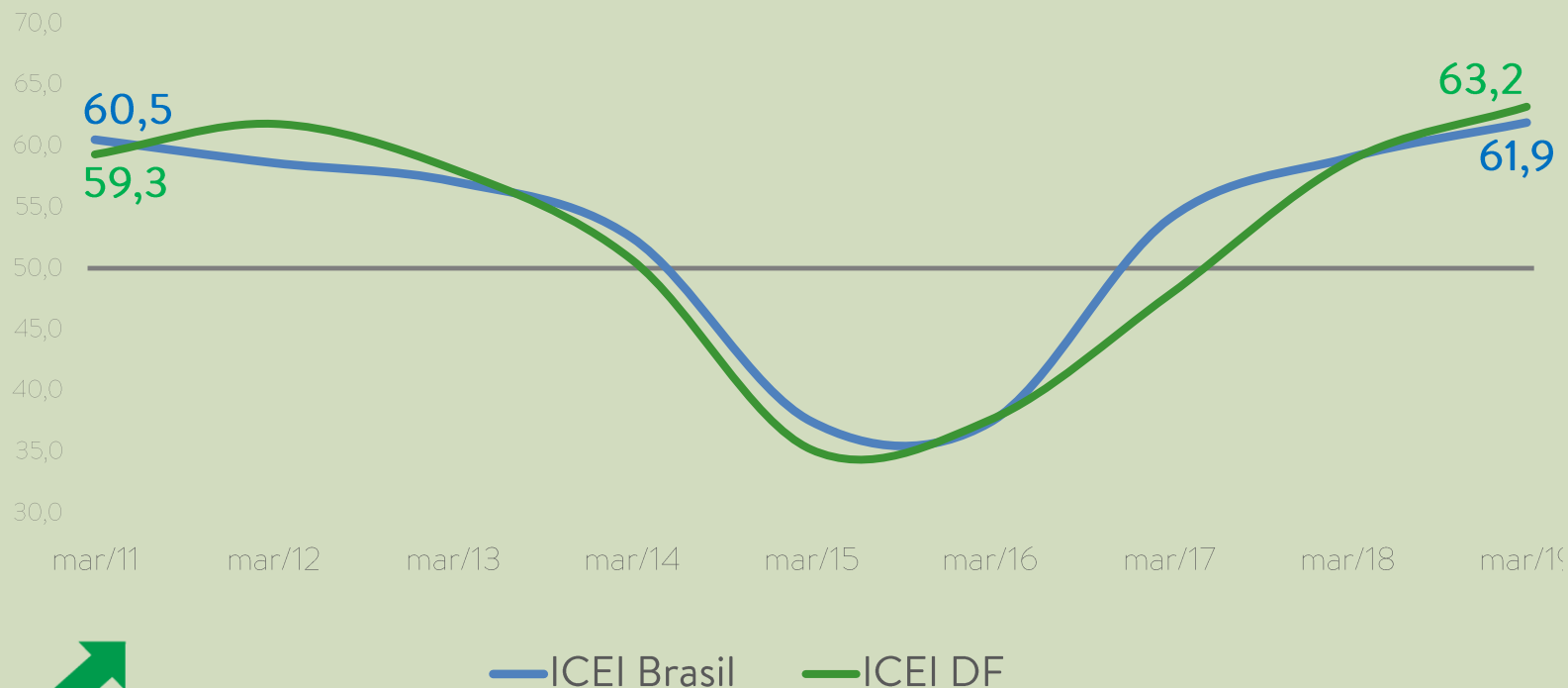
Confiança Empresarial

Confiança do Empresário Industrial

INDICADORES
ECONÔMICOS

Índice de Confiança Empresarial Brasil x DF nos meses de março

Indicadores de Difusão (0 a 100 pontos)



Fonte: Fibra – Índice de Confiança do Empresário Industrial – ICEI DF (Mar/19)
CNI – Índice de Confiança do Empresário Industrial (Mar/19)

FIBRA
Uma iniciativa da indústria
do Distrito Federal



Expectativas

Expectativas para os próximos seis meses

INDICADORES
ECONÔMICOS

Indústria da TRANSFORMAÇÃO

Demandas por produtos



Expectativa de **aumento**
63,0 pontos

Compras de matérias primas



Expectativa de **aumento**
62,4 pontos

Número de Empregados



Expectativa de **aumento**
54,9 pontos

Expectativas para
os próximos seis
meses a partir de
FEVEREIRO/2019

Expectativas para os próximos seis meses

Indústria da CONSTRUÇÃO

Nível de Atividade



Expectativa de **aumento**
63,9 pontos

Novos Empreendimentos e
Serviços



Expectativa de **aumento**
62,3 pontos

Número de Empregados



Expectativa de **aumento**
63,9 pontos

Expectativas para
os próximos seis
meses a partir de
FEVEREIRO/2019

FEDERAÇÃO DAS INDÚSTRIAS DO DISTRITO FEDERAL

ASSESSORIA DE DESENVOLVIMENTO INDUSTRIAL

Equipe:

Diones Cerqueira – Assessor

Leila Ferreira – Analista de Gestão

Vanessa Mendonça – Analista de Gestão

Diego Garcia – Estagiário

Pamela Martins – Estagiária

SIA Trecho 3, Lote 225 – 2º andar

Ed. Federação das Indústrias

Tel: (61) 3362-6053 / 6098

CEP: 71.200-030



FIBRA

*Uma iniciativa da indústria
do Distrito Federal*

www.sistemafibra.org.br